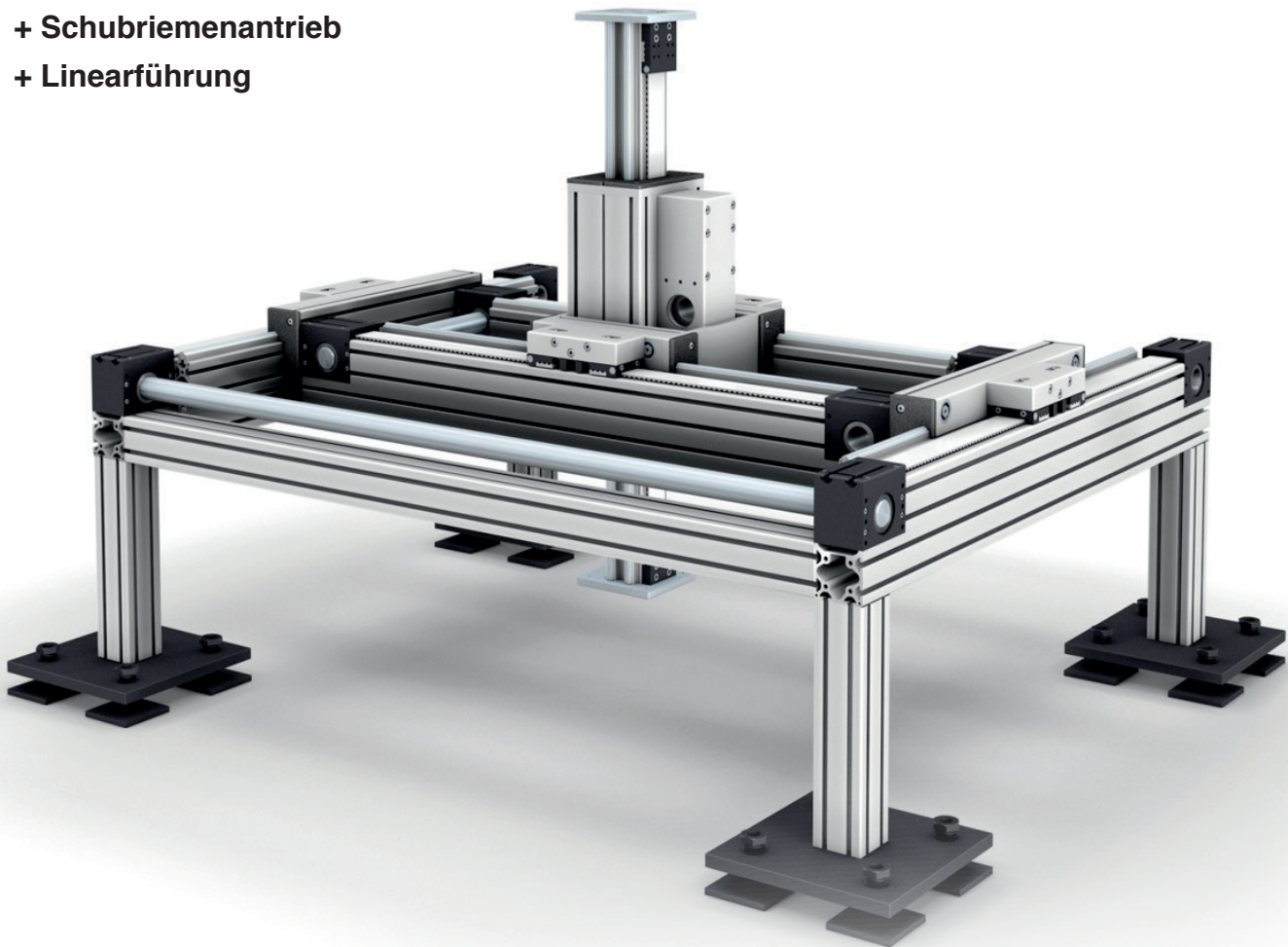


# LINEAR- SYSTEME

Individuell aus unserem Baukasten

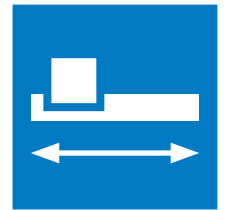
- + Riemenantrieb
- + Spindeltrieb
- + Schubriemenantrieb
- + Linearführung



 **MayTec**<sup>®</sup>

[www.maytec.de](http://www.maytec.de)

# Linearachsensysteme



## Für jeden Einsatzzweck die richtige Achse.

Mit dem Baukastensystem lassen sich je nach Kundenanforderungen und Einsatzgebiet einfache wie komplexe Lineareinheiten realisieren. Sie entscheiden, ob fertige Achsen, komplette Einheiten oder Einzelkomponenten.

### Ihre Vorteile auf einen Blick:

- Massive Strangpressprofile aus Aluminium in Verbindung mit einem Führungs- und Laufwagensystem
- MayTec-Laufwagen können einfach gewartet werden, ohne Ausbau gewartet werden.
- Antriebseinheiten: Zahnriemen und Kugelgewindespindeln mit Elektromotoren oder Pneumatikzylinder
- 2-Achsen, 3-Achsen oder Mehrfachsysteme



## Konfigurationsmöglichkeiten

- Einzel-, Parallel- oder Mehrachsen-/ Portalkonfigurationen
- Doppelwagen auf einer Schiene
- Seitliche Montage oder Omega-Bauweise
- Teleskopkonfigurationen
- Spezielle, lange, riemengetriebene Linearsysteme (über 6 m)



# Produktübersicht



## Riemenantrieb



### Überblick:

- Ein- und Mehrachsenantriebe
- Tragfähigkeiten von 4,5 bis 450 kg
- Innen- oder außenliegende Laufwagen
- AT10-Zahnriemen mit einfacher Spannungseinstellung und spielfreiem Betrieb

## Spindeltrieb



### Überblick:

- Ein- und Mehrachsenantriebe
- Tragfähigkeiten von 113 bis 450 kg
- Innen- oder außenliegende Laufwagen
- Lange Lebensdauer; minimale Geräuschentwicklung; geringer Wartungsaufwand

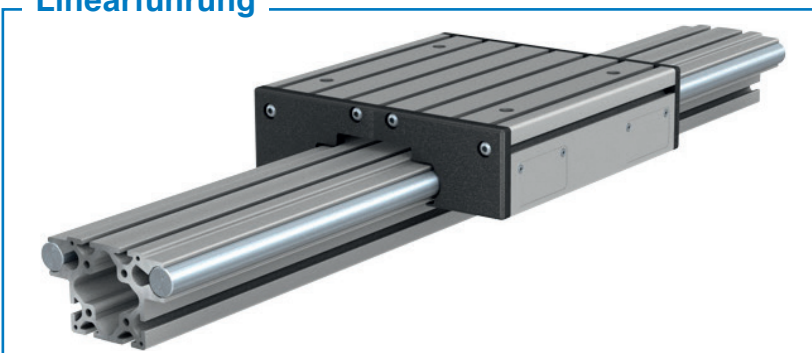
## Schubriemenantrieb



### Überblick:

- Einachsige Hochgeschwindigkeits-Linearssysteme
- Hohe Drehmomentkapazität
- Besonders für beengte Platzverhältnisse geeignet
- In Sonderlängen erhältlich

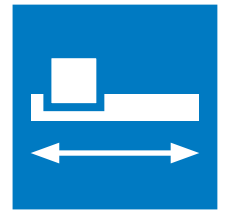
## Linearführung



### Überblick:

- Gleit-, C-Schienen- und Rollenführungen
- Tragfähigkeiten von 4,5 bis 360 kg
- Ein- oder mehrachsiger einsetzbar
- In jedem Winkel montierbar

# Riemenantrieb



## Zahnriemenantriebene Linearsysteme für hohe Geschwindigkeiten und große Verfahrswege.

Zahnriemenantriebene Linearsysteme eignen sich ideal für Materialtransport- und Positionieraufgaben, bei denen hohe Geschwindigkeiten und Verfahrswege über 6 m gefordert sind.



**Verfahrweg > 6 m**  
Ideal für lange Hubwege  
in Großanlagen



**Schlitten Einbaulagen**  
aufrecht, gedreht und als  
Omega-Konfiguration



**Hohe Geschwindigkeit**  
Optimiert für dynamische  
Linearbewegungen

## Technische Merkmale

### AT10-Zahnriemen

Mit einfacher Spannungseinstellung und spielfreiem Betrieb – verschiedene Riemenmaterialien verfügbar.

### Laufwagen

Ideal für hohe Traglasten und flexible Montageoptionen. Endabdeckungen mit Schmieranschlüssen und Bürsten für dauerhaft wartungsarmen Betrieb.

### Einfache Wartung

Wartung ohne Ausbau aus der Maschine – minimale Stillstandzeiten, maximale Verfügbarkeit.

## Produktvorteile

### Betrieb & Leistung

- Hohe Geschwindigkeiten über den gesamten Verfahrsweg
- Lange Verfahrswege über 6 m ohne Qualitätsverlust
- Minimale Geräuschentwicklung
- Mehrere Riemenmaterialoptionen je nach Anwendung

### Flexibilität & Montage

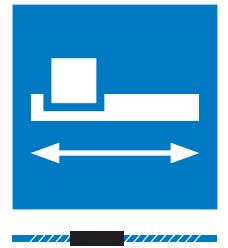
- Korrosionsbeständige Komponenten optional
- Einteilige Laufwagen- und Schienenkonstruktion
- Ein- und mehrachsige Integration möglich



### **Alles aus einer Hand.**

Unsere Linearsysteme, Aluminiumprofile und Förderbänder basieren auf dem einheitlichen 8-mm-T-Nut-System – für eine einfache und schnelle Gesamtkonfiguration.

# Spindelantrieb



## Linearachsen mit Profilschienenführung und Kugelgewindetrieb für präzise Positionier- und Transportaufgaben.

MayTec-Spindeltriebe eignen sich hervorragend für Anwendungen, bei denen Präzision, hohe Belastbarkeit und Zuverlässigkeit im Vordergrund stehen. Sie lassen sich problemlos in ein- und mehrachsige Systeme integrieren und bieten eine lange Lebensdauer bei minimaler Geräuschentwicklung und geringem Wartungsaufwand.



**Mehrachsig integrierbar**  
Einfache Integration in komplexe Systeme



**Feste & schwimmende Lagerung**  
Doppel- und Einzellager-Konfiguration



**Hohe Belastbarkeit**  
Langer Betrieb, minimale Ausfallzeiten

## Technische Merkmale

Alles eine kompakte Einheit – Führung, Antrieb und Trägerstruktur.

Schlittenendabdeckungen mit Schmieranschlüssen und integrierten Bürsten.

Konfiguration mit gehärteten und geschliffenen Rollen und Führungswellen für maximale Präzision.

Optional korrosionsbeständige Ausführung.

## Produktvorteile

### Betrieb & Leistung

- Hohe Effizienz bei moderaten, gut regelbaren Geschwindigkeiten
- Geringe Drehmomentanforderungen
- Minimale Geräuschentwicklung auch im Dauerbetrieb
- Lange Lebensdauer

### Flexibilität & Montage

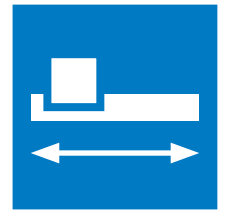
- Kundenspezifische Lagerungen auf Anfrage möglich
- Korrosionsbeständige Komponentenooptionen verfügbar
- Einfache Integration in komplexe Systeme
- Geringer Wartungsaufwand durch robuste Bauweise



**Alles aus einer Hand.**

Unsere Linearsysteme, Aluminiumprofile und Förderbänder basieren auf dem einheitlichen 8-mm-T-Nut-System – für eine einfache und schnelle Gesamtkonfiguration.

# Schubriemenantrieb



## Wirtschaftliche Antriebslösung für raumkritische und leistungsoptimierte Applikationen.

MayTec-Schubriemenantriebe werden eingesetzt, wenn die Last über separate Linearführungen aufgenommen wird. Sie bieten eine kostengünstige Alternative, besonders bei beengte Platzverhältnisse oder hohen Geschwindigkeitsanforderungen.



**Hohe Geschwindigkeit**  
Geeignet für dynamische Linearbewegungen



**Platzsparend**  
Ideal für raumkritische Umgebungen



**Kosteneffizient**  
vorteilhaft gegenüber herkömmlichen Antrieben

## Anwendungen

MayTec-Schubriemenantriebe bieten eine wirtschaftliche und flexible Alternative dar, insbesondere dort, wo herkömmliche Linearantriebe aufgrund von Platzbeschränkungen, Kosten oder Leistungsgrenzen nicht optimal einsetzbar sind.

Dank Sonderlängen-Ausführungen eignen sich Schubriemenantriebe auch für großformatige Anlagen und lange Verfahrestrecken. Korrosionsbeständige Komponentenoptionen verfügbar.

## Produktvorteile

### Betrieb & Montage

- Geeignet für hohe Geschwindigkeiten in allen Anwendungen
- Montage und Betrieb in jeder Ausrichtung
- Ideal für beengte Einbausituationen

### Wirtschaftlichkeit & Ausführung

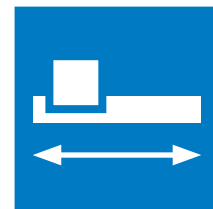
- Wirtschaftlich attraktiv gegenüber klassischen Antrieben
- Sonderlängen verfügbar
- Korrosionsbeständige Ausführung optional



### **Alles aus einer Hand.**

Unsere Linearsysteme, Aluminiumprofile und Förderbänder basieren auf dem einheitlichen 8-mm-T-Nut-System – für eine einfache und schnelle Gesamtkonfiguration.

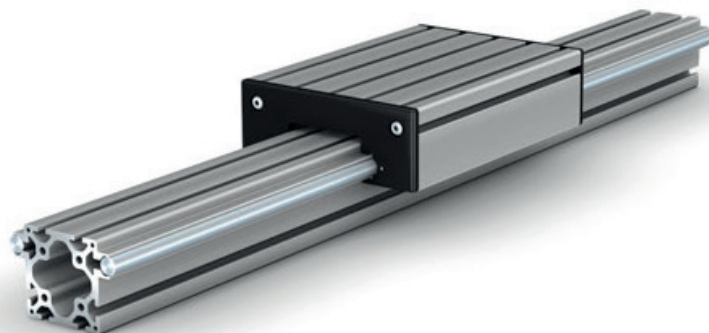
# Linearführungen



## Rollenführungen für klassische Linearantriebsanwendungen – präzise, robust und langlebig.

Linearführungen mit Rollen von MayTec werden in klassischen Linearantriebsanwendungen eingesetzt, bei denen die Last von zwei oder mehr Linearführungen getragen und durch ein Antriebs- oder Spindelsystem bewegt werden.

Unsere Rollenführungen bieten eine hervorragende Alternative zu herkömmlichen Systemen – oft kostengünstiger und passgenauer.



**Mehrachsig integrierbar**  
Von einachsig bis zu komplexen Systemen



**> 6 m Schienenlänge**  
Schlitten und Lagerachsen in Sonderlängen



**Kosteneffizient**  
Alternative zu überdimensionierten Systemen

## Technische Merkmale

### Gehärtete Rollen & Lagerachsen

Schlittenrollen sind gehärtet und geschliffen – für präzise und langlebige Führung.

### Sonderlängen > 6 m

Schlitten und Schienen sind in Sonderlängen erhältlich – für große Anlagenlayouts.

### Integrierte Abstreifer

Schlittenendabdeckungen mit Schmieranschlüssen und integrierten Abstreifbürsten.

### Einteilige Konstruktion

Alle Führungstypen in einteiliger Schlitten- und Schienenkonstruktion – Korrosionsbeständige Ausführung optional.

## Produktvorteile

### Konstruktion & Qualität

- Höchste Präzision durch gehärtete Komponenten
- Langlebige, wartungsarme Bauweise
- Korrosionsbeständige Komponentenooptionen
- Schmieranschlüsse und Abstreifbürsten integriert

### Anwendung & System

- Konfigurationen von ein- bis mehrachsigen Systemen
- Sonderlängen über 6 m verfügbar
- Perfekt abgestimmt auf MayTec-Riemenantriebe
- Vereinfachte Konstruktion und Montage



### **Alles aus einer Hand.**

Unsere Linearsysteme, Aluminiumprofile und Förderbänder basieren auf dem einheitlichen 8-mm-T-Nut-System – für eine einfache und schnelle Gesamtkonfiguration.

Haftungsausschluss: Änderungen und Irrtümer vorbehalten. Vergewissern Sie sich, dass Sie immer den neuesten Stand verwenden.  
Stand: Lineartechnik\_2026\_DE1.0



# MayTec<sup>®</sup>

Finden Sie hier Ihren  
persönlichen Vertriebspartner:



Think Global –

## Buy Local

[www.maytec.de](http://www.maytec.de)