

LASERSCHUTZ- KABINEN

- Innovativ und sicher**
- + Zertifiziert nach DIN EN**
- + Modularer Aufbau**



 **MayTec[®]**

www.maytec.de



Laserschutzkabinen

Modulare Sicherheitslösungen

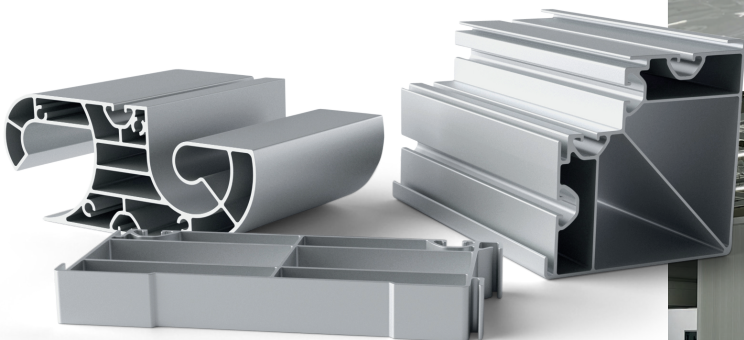
Unsere selbsttragenden Laserkabinen bieten maximalen Schutz, hohe Flexibilität und ein innovatives Design für moderne Laserbearbeitungsanlagen.

Ihre Vorteile auf einen Blick:

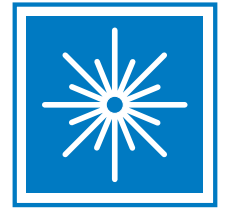
- Laserschutz bis 6 kW Scheibenlaser
- Doppel- oder vierwandiger Systemaufbau je nach benötigter Laserklasse
- Selbsttragende Konstruktion – Spannweiten bis 12 m
- Kabinenhöhen bis 7,5 m, Länge frei konfigurierbar
- Standardnutzsystem ermöglicht modulare Erweiterungen und beliebige Kombinationen innerhalb einer Wand
- Eckenwinkel beliebig einstellbar

Zertifizierungen

- DIN EN 12626 – Sicherheit von Maschinen – Laserbearbeitungsmaschinen
- DIN EN ISO 11553-1:2005 – Laserbearbeitungsmaschinen
- DIN EN 60825-1 – Sicherheit von Laser-Einrichtungen Teil 1: Klassifizierung von Anlagen, Anforderungen und Benutzer-Richtlinien
- DIN EN 60825-4 – Sicherheit von Laser-Einrichtungen Teil 4: Laserschutzwände



Systemaufbau

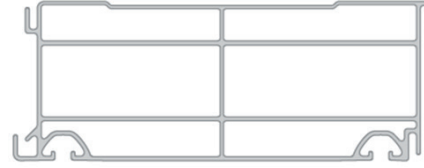
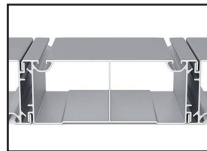


Wählen Sie das passende Profil für die benötigte Laserklasse:

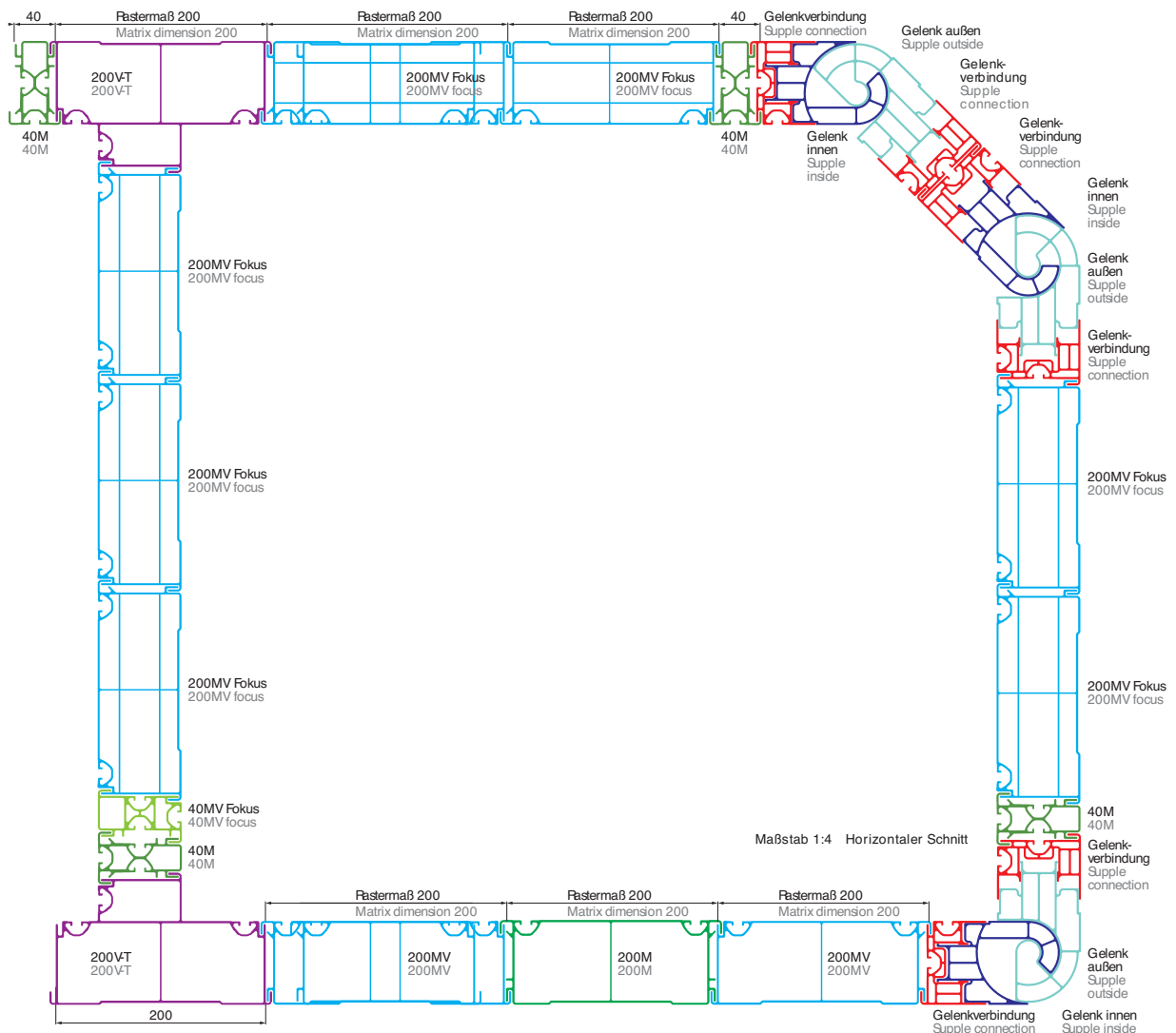
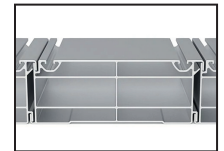
- Perfektes, mehrstufiges Labyrinth-System
- 8er Nutsystem Raster 40 zur Aufnahme von Installationsanlagen
- Lichtdicht



Doppelwandiger Systemaufbau:
Schutz gegen Laserstrahlung bis
4 kW cw Nd-YAG Scheibenlaser



**Vierwandiges System für
Anwendungen im Fokusbereich:**
Schutz gegen Laserstrahlung bis
6 kW cw Nd-YAG Scheibenlaser



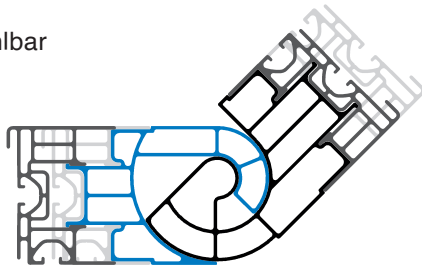
Kabine und Ausstattung



Korpus

Konfigurationsmöglichkeiten:

- Kabinenlänge/breite im Raster „40“ möglich
- Kabinenhöhe frei wählbar bis max 7,5 m
- Eckenausführung fix 90° oder variabel mit Gelenkprofilen 0° – 180°



Zugangstüre / Wartungstüren

Alle Türen sind DIN-zertifiziert.

Konfigurationsmöglichkeiten:

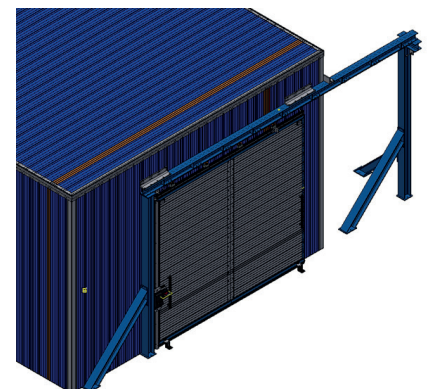
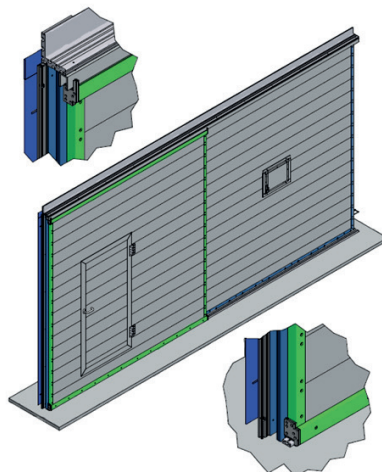
- einfache Zugangstüre oder Doppel-Wartungstür – auch kombinierbar
- Anschlag rechts/ links
- Laserfenster
- Nachströmöffnung
- Sicherheitsschalter
- Mehrfachverriegelung



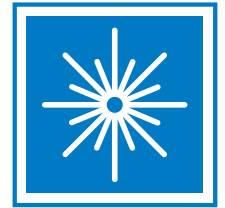
Schiebetüren

Konfigurationsmöglichkeiten:

- mit Zugangstür und Laserfenster kombinierbar
- Auch in schwerer Ausführung mit Helmschiene möglich



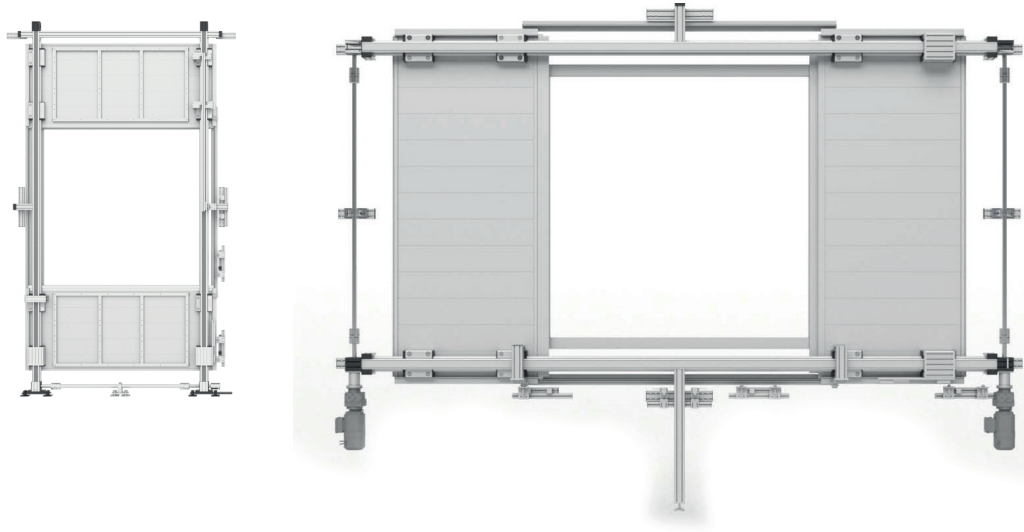
Kabine und Ausstattung



Prozesstore

Konfigurationsmöglichkeiten:

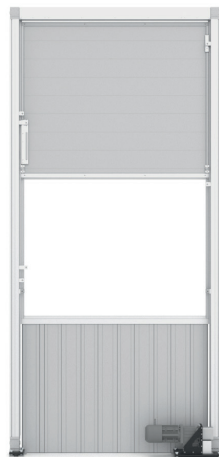
- vertikal oder horizontal
- div. Motoranbringungen



Hubtore

Konfigurationsmöglichkeiten:

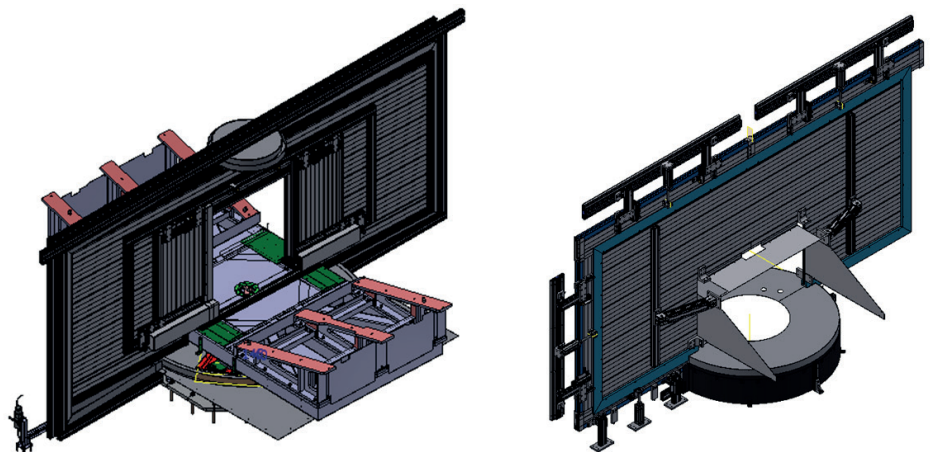
- pneumatisch oder mit Gegengewicht
- div. Motoranbringungen
- auch für Durchbrüche



Abdichtungen für Drehtische

Konfigurationsmöglichkeiten:

- div. Motoranbringungen
- auch für Hubtore geeignet
- für 2- oder 3-fach Drehtische geeignet
- mit oder ohne Schieber



Kabine und Ausstattung



Absaugung

- Durchmesser der Kabel und Anzahl nach Kundenwunsch



Kabeldurchführungen

- nach Kundenwunsch und an Gegebenheiten vor Ort



Nachströmöffnungen

Konfigurationsmöglichkeiten:

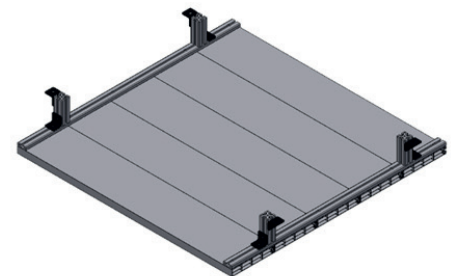
- für Wände horizontal oder vertikal
- für Türen nur horizontal in verschiedenen Größen



Funkenfalle

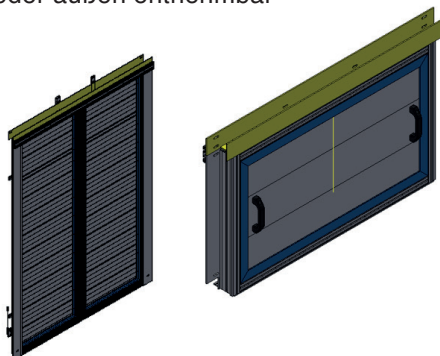
Konfigurationsmöglichkeiten:

- Fixe Größe für Decken/Wanddurchbrüche
- für Fokusbereich Türen angepasst an die jeweiligen Nachströmöffnungen



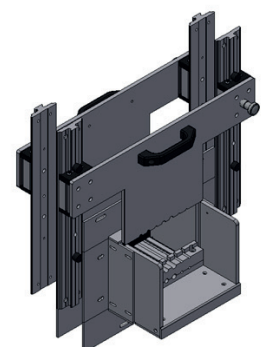
Wartungsklappen

- Nach innen oder außen entnehmbar



Lichtleiterkabeldurchführung (LLK)

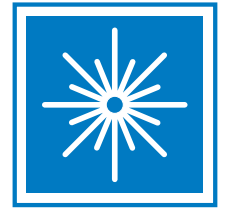
- Durchmesser der Kabel und Anzahl nach Kundenwunsch



Weitere Ausstattungsmöglichkeiten:

- Kabinenüberwachung: Kameraüberwachung, Monitore, ... nach Kundenwunsch
- Statik: Stahlbau und Kranbahn von zertifizierten Lieferanten nach Kundenwunsch möglich

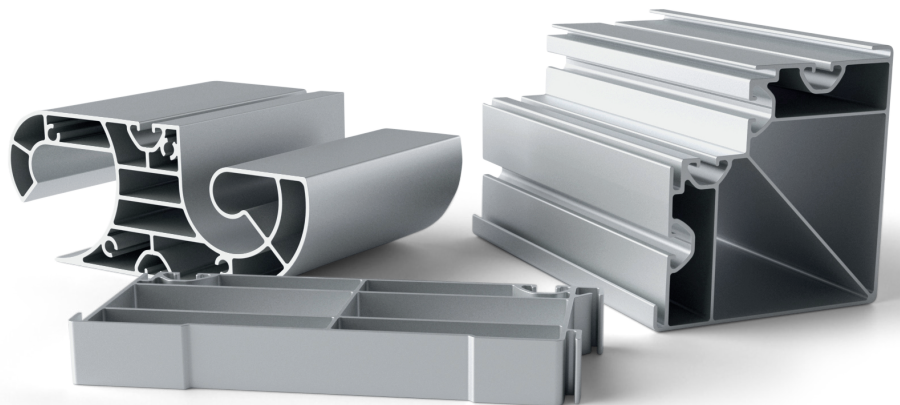
Technische Daten



Profilsystem	8er Nutsystem – 40er Raster; doppelwandiger- oder vierwandig Systemaufbau
Laserschutz	doppelwandig: bis 4 kW cw Nd-YAG Scheibenlaser vierwandig: bis 6 kW cw Nd-YAG Scheibenlaser
Ecken	fix 90° oder variabel mit Gelenkprofilen 0° – 180°
Abmessungen	im 40er-Raster bis max. 12 m (L + B) / bis max. 7,5 m (H)
Zertifizierungen	DIN EN 12626 – Sicherheit von Maschinen – Laserbearbeitungsmaschinen DIN EN ISO 11553-1:2005 – Laserbearbeitungsmaschinen DIN EN 60825-1 – Sicherheit von Laser-Einrichtungen Teil 1: Klassifizierung von Anlagen, Anforderungen und Benutzer-Richtlinien DIN EN 60825-4 – Sicherheit von Laser-Einrichtungen Teil 4: Laserschutzwände
Ausstattung- und Konfigurationsmöglichkeiten	<ul style="list-style-type: none">· Korpus· Zugangstüre / Wartungstüren· Schiebetüren· Prozesstore· Hubtore· Abdichtungen für Drehtisch· Kabeldurchführungen· Absaugungen· Nachströmöffnungen· Funkenfallen· Lichtleiterkabeldurchführungen· Kabinenüberwachung (Kameraüberwachung und Monitore)· Statik (Stahlbau und Kranbahn)

FRAGEN?

mail@maytec.de
www.maytec.de



Haftungsausschluss: Änderungen und Irrtümer vorbehalten. Vergewissern Sie sich, dass Sie immer den neuesten Stand verwenden.
Stand: Laserschutzkabine_2026_DE1.0



MayTec®

Finden Sie hier Ihren
persönlichen Vertriebspartner:



Think Global –

Buy Local

www.maytec.de