

MayLight up your profile



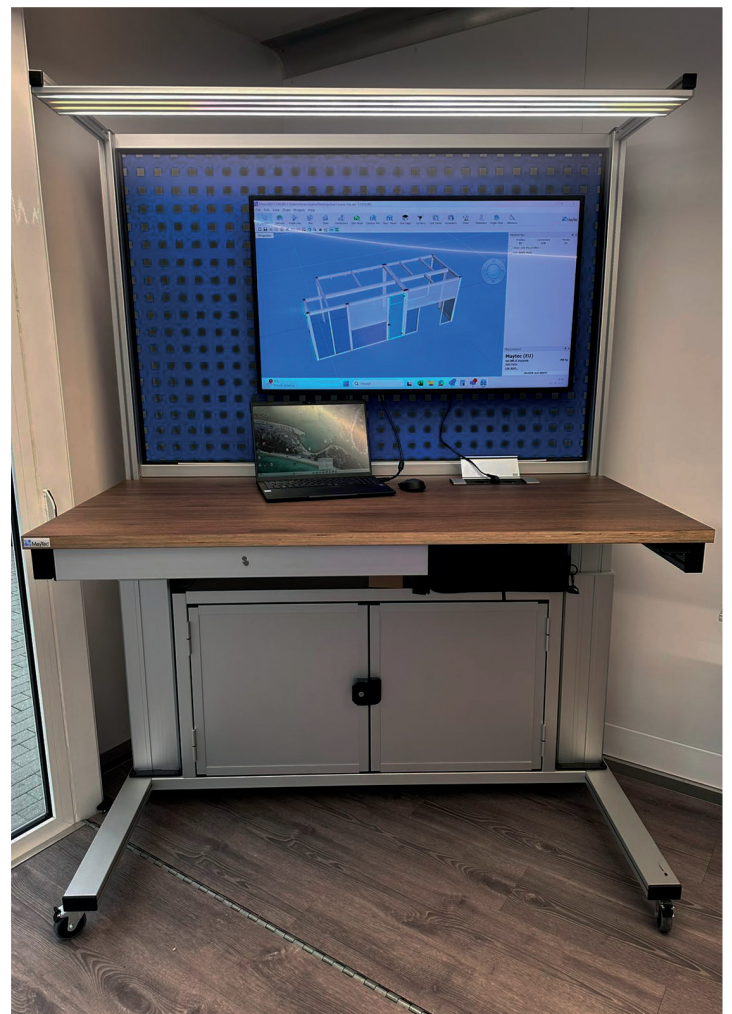
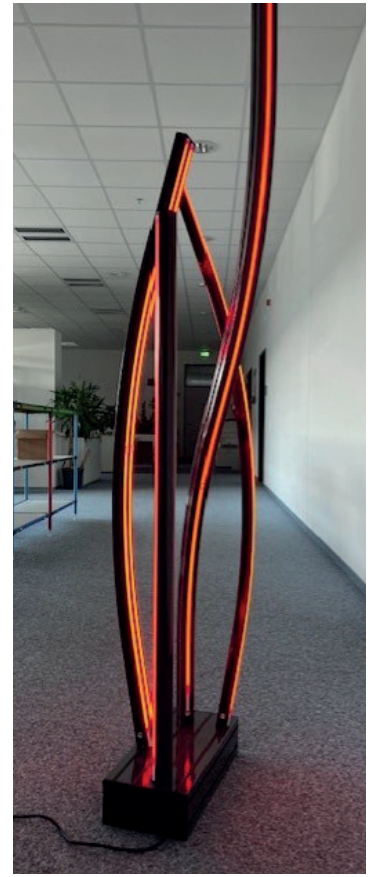
www.maytec.de

Mehr als nur ein LED-Band im Aluprofil.

Es ist Ihr persönlicher Lichtdesigner – für industrielle Anwendungen, für moderne Raum- und Arbeitsplatzgestaltung sowie im SmartHome-Bereich.

Die Vorteile von MayLight:

- Controller ist speziell für die MayTec-E-Nut unserer Profile entwickelt und somit nahtlos integrierbar.
- Intelligente Steuerung über die Eingangssignale, EnOcean Licht-Taster oder die kostenlose App.
- Perfekte Ergänzung des MayTec-Ökosystems mit nahezu grenzenlosen Gestaltungsmöglichkeiten.



Controlleranschlüsse

Den Controller wie folgt mit den Steckern verbinden:

Stecker für
Spannungsversorgung
24 Volt DC



Stecker für
LED-Band 5-polig

Danach wie dargestellt an Spannungsversorger sowie LED-Band anschließen:

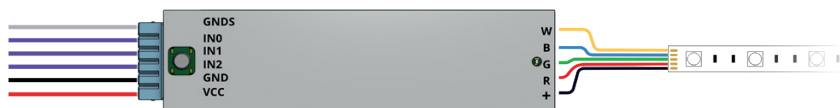
White High Bright



CCT



RGBW



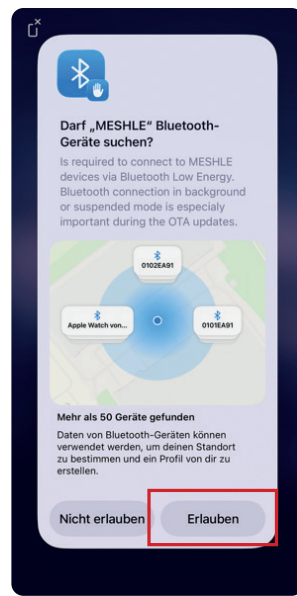
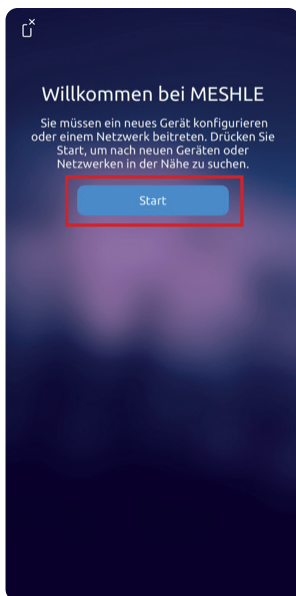
MESHLE-App Konfiguration



App im entsprechenden Store
herunterladen und installieren.



**MESHLE App –
Alle Funktionen
auf einen Blick.**



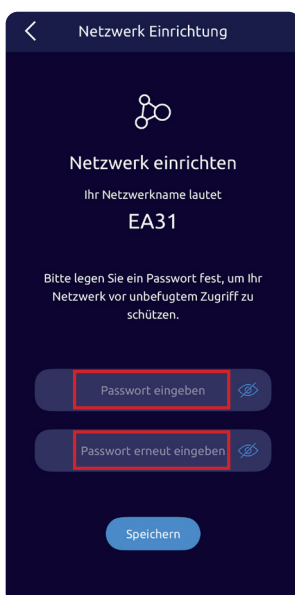
Den Modus entsprechend des
verwendeten Bands einstellen:

Dafür den Knopf auf dem
Controller 15 Sekunden lang
drücken. Danach kann mit ein-
fachem Drücken zwischen den
Modi gewechselt werden.

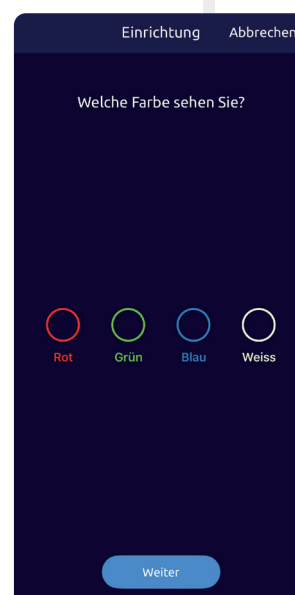
„Neues Gerät – Buntes Licht“
LED-Band blinkt 4x (RGBW)

„Neues Gerät – Weißes Licht“
LED-Band blinkt 1x (White)

„Neues Gerät – CCT“
LED-Band blinkt 2x



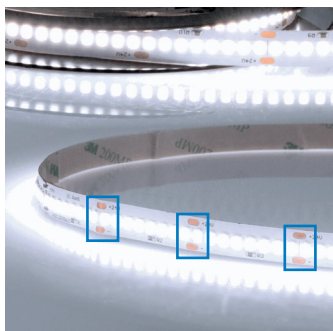
Es wird ein beliebiges
Passwort vergeben,
dieses wiederholt und
gespeichert.



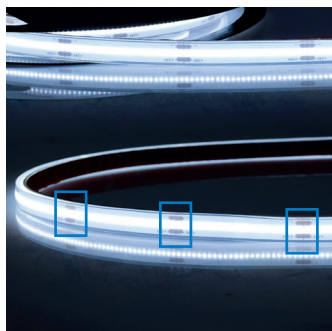
Nun die Farben entsprechend den
aufleuchtenden Farben des Bandes
auswählen.

Kürzen

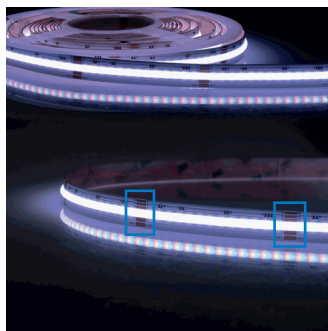
Die Bänder können an den Linien der freigelegten Terminals mit einer scharfen Schere getrennt werden.



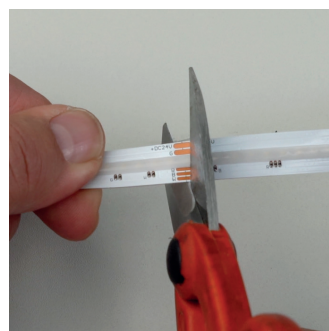
White High Bright



CCT



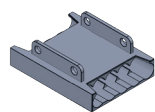
RGBW



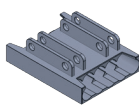
Beispiel mit RGBW

Verlängern mit Kontakt-Verbinder

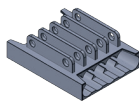
An den freigelegten Terminals können die Bänder mit Kontakt-Verbinder verlängert werden. Den Verbinder entsprechend der Kontakte des Bandes aufstecken und vorsichtig mit der bei uns erhältlichen Parallelzange verbinden.



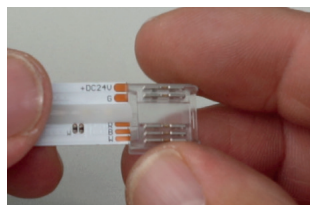
White High Bright



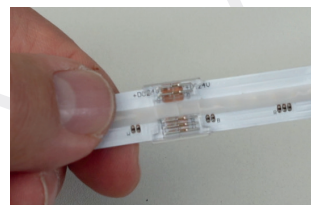
CCT



RGBW



Anwendung: Verbinder auf RGBW-Band stecken

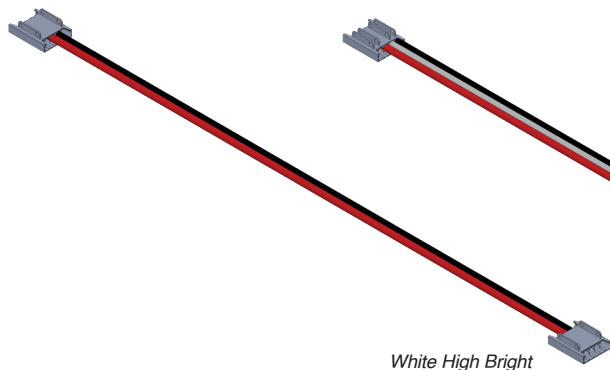


Ergebnis mit RGBW-Band

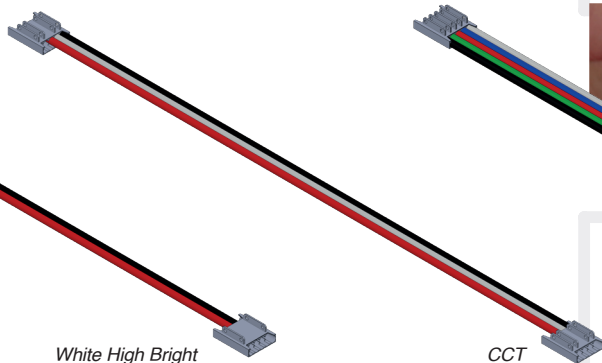
Verlängern mit Kontakt-Kabelanschluss Universal

Siehe „Verlängern mit Kontakt-Verbinder“.

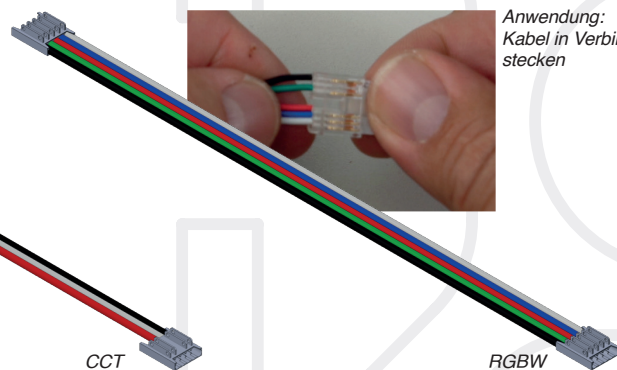
Als zusätzlicher Schritt muss der Verbinder laut Zeichnung mit dem Kabel verbunden werden.



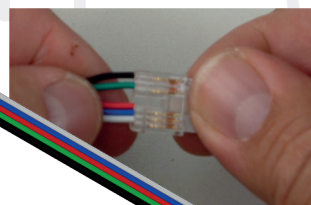
White High Bright



CCT



RGBW



Anwendung: Kabel in Verbinder stecken

Controller

Integration	Nahtlos ins Profil integrierbar (E-Nut)
Eingangsspannung	5 – 65 Volt DC
Zulässige Spannungstoleranz	+/- 5 %
Stromaufnahme des Controllers (ohne Last)	max. 15 mA
Material Gehäuse	PLA
Schutzklasse / Klassifizierung	IP20 ≈ NEMA 1
Luftfeuchtigkeit (relative Luftf. Umgebung)	bis 85 % nicht kondensierend
Betriebstemperatur	-20 °C bis +45 °C
Gewicht	0,011 kg

FRAGEN?

mail@maytec.de

MayTec Aluminium Systemtechnik GmbH
Gewerbering 16 · 82140 Olching (D)
www.maytec.de

LED-Bänder

Integration	alle	Kompatibel mit allen Aluminium-Profilen von MayTec mit E-Nut und F-Nut
Farbe / Farbtemperatur	High Bright	Single Weiß Licht Dimmbar / 6000K
	CCT	Weißes Licht / einstellbare Farbtemperatur / 2700K – 6500K
	RGBW	Volle Farbauswahl plus Weißlicht (eine Farbe aus dem RGB-Spektrum) / 3000K
Trennstelle	High Bright	33,33 mm mit je 8 SMD
	CCT	25 mm mit je 16 SMD
	RGBW	62,5 mm mit je 56 SMD
Maße (B / H / L)	High Bright	10 mm / 1 mm / Rolle 3 m oder 20 m
	CCT	10 mm / 1 mm / Rolle 5 m oder 20 m
	RGBW	12 mm / 2 mm / Rolle 5 m oder 20 m
Lebensdauer	High Bright	52000 h
	CCT	38000 h
	RGBW	38000 h
Leistungsaufnahme	High Bright	32 W/m
	CCT	14 W/m
	RGBW	20 W/m
Nennspannung	alle	24 V DC
Umgebungstemperatur	alle	0 °C bis +40 °C
Lichtstrom	High Bright	4700 lm/m – geeignet für Arbeitsplätze (bei ungefilterter Abstrahlung)
	CCT	1420 lm/m
	RGBW	1250 lm/m
Schutzklasse	alle	IP20
Energieeffizienzklasse	High Bright	C
	CCT	D
	RGBW	G

Sonstiges

Steuerung	1. MESHLE-App (kostenlos verfügbar für iOS und Android) 2. EnOcean Licht-Taster 3. Drei konfigurierbare Eingänge
Spannung Netzteil	12 – 24 Volt DC
Abdeckung	LED-Profilabdeckung für E-Nut und F-Nut, transparent
Einsatzzweck	Industrieller und privater Einsatz



MayTec[®]

MayTec Aluminium Systemtechnik GmbH

mail@maytec.de

www.maytec.de

Zentrale:

Gewerbering 16

82140 Olching

Deutschland

The smart way to connect

